



CERTIFICACIONES



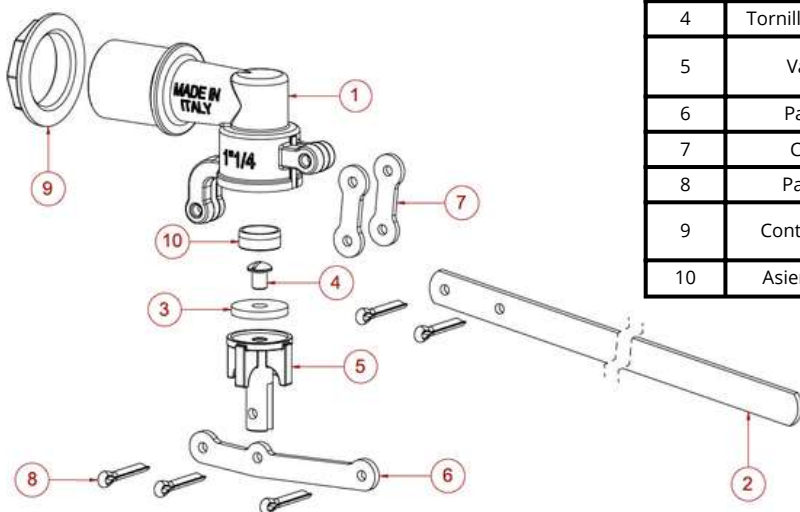
VÁLVULA FLOTADORA BOYA NEGRA PLÁSTICA MADE IN ITALY



Válvula de flotador de 5 pines apta para tanques y tanques de almacenamiento, Cuerpo en CW617N, Equipado con brazo operador en acero inoxidable AISI 430, forma redonda para bolas con conexión roscada,

Información técnica

- Máxima presión de trabajo recomendada: 6 bar
- Máxima temperatura de trabajo recomendada: 80 °C
- Tipo de funcionamiento: 5 pasadores
- Medidas disponibles: 1/2" - 3/4" - 1" - 1 1/4" - 1 1/2" - 2" - 2 1/2" - 3" - 4"
- Rosca NPT



N°	Descripción	Material
1	Cuerpo	CW617N UNI-EN 12165 (3/4" - 1") CB752S UNI-EN 1982
2	Varilla	AISI 430
3	Junta de sellado	NBR
4	Tornillo de junta	CW614N UNIEN12164
5	Válvula	CW614N UNIEN 12164 (3/4" 1") CW617N UNIEN 12165
6	Palanca	AISI 430
7	Chapa	AISI 430
8	Pasador	CW508L UNI EN 12166
9	Contratuercas	CW617N UNIEN 12165
10	Asiento sello	AISI 304





CERTIFICACIONES

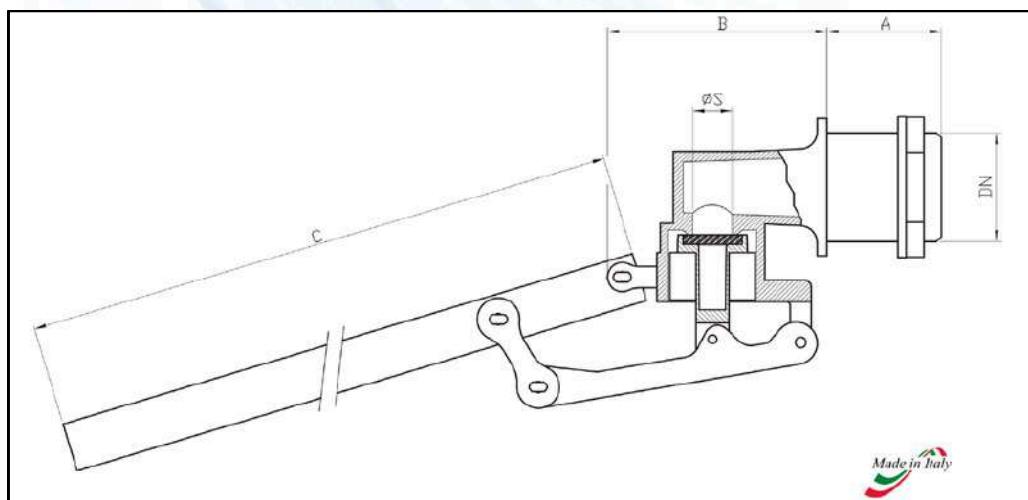


Dimensiones generales

DN GAS & NPT	A	B	C	S Ott Brass
1/2"	28	47	175	4.2
3/4"	28	62	300	9
1"	34	68	300	12
1"1/4	42	100	500	21
1"1/2	50	108	500	27
2"	55	118	500	30
2"1/2	72	150	600	33
3"	75	155	600	40
4"	80	205	700	49

Tamaño boya

PLASTICO
Ø 120
Ø 120
Ø 150
Ø 180
Ø 220
Ø 220
Ø 300
Ø 300
Ø 300



Manoia 235, Breña 15082



www.italvalv.pe



977 770 189 / 989 933 249 / 964 357 556



ventas@italvalv.pe

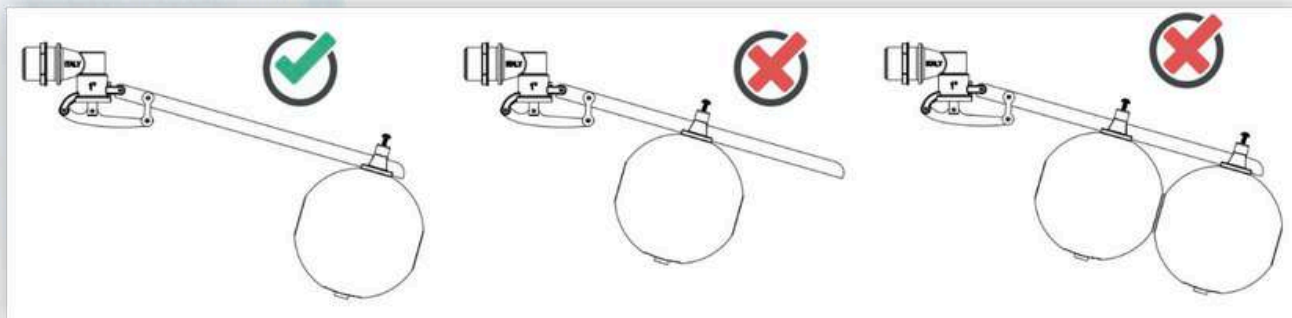


CERTIFICACIONES



Instalación, consejos y seguridad

Instalación:



El rebosadero

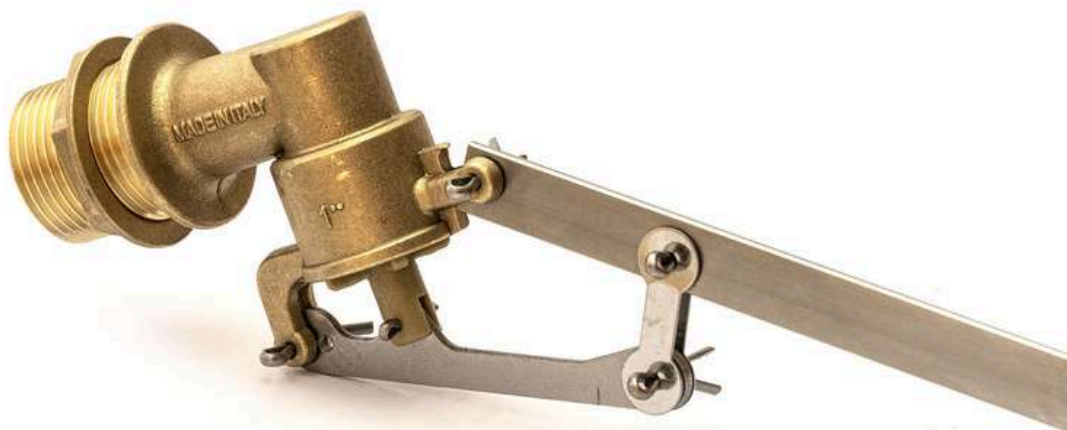
Se invita a todos los usuarios de nuestras válvulas con flotador a instalar en los tanques y depósitos de primera recolección un rebosadero adecuado (desagüe de seguridad) que garantice la salida total del agua en caso de que se produzca un mal funcionamiento o la rotura de la válvula.

No es un sistema de seguridad

Se recuerda que la válvula con flotador no es un sistema de seguridad, sino solo un sistema destinado a mantener un nivel determinado de fluido en la cisterna.

¡Prestar atención!

La válvula con flotador ha sido diseñado y probado para funcionar con las características constructivas mencionadas anteriormente (en particular: longitud de la varilla y tamaño de la esfera recomendada).



Manoa 235, Breña 15082



www.italvalv.pe



977 770 189 / 989 933 249 / 964 357 556



ventas@italvalv.pe